

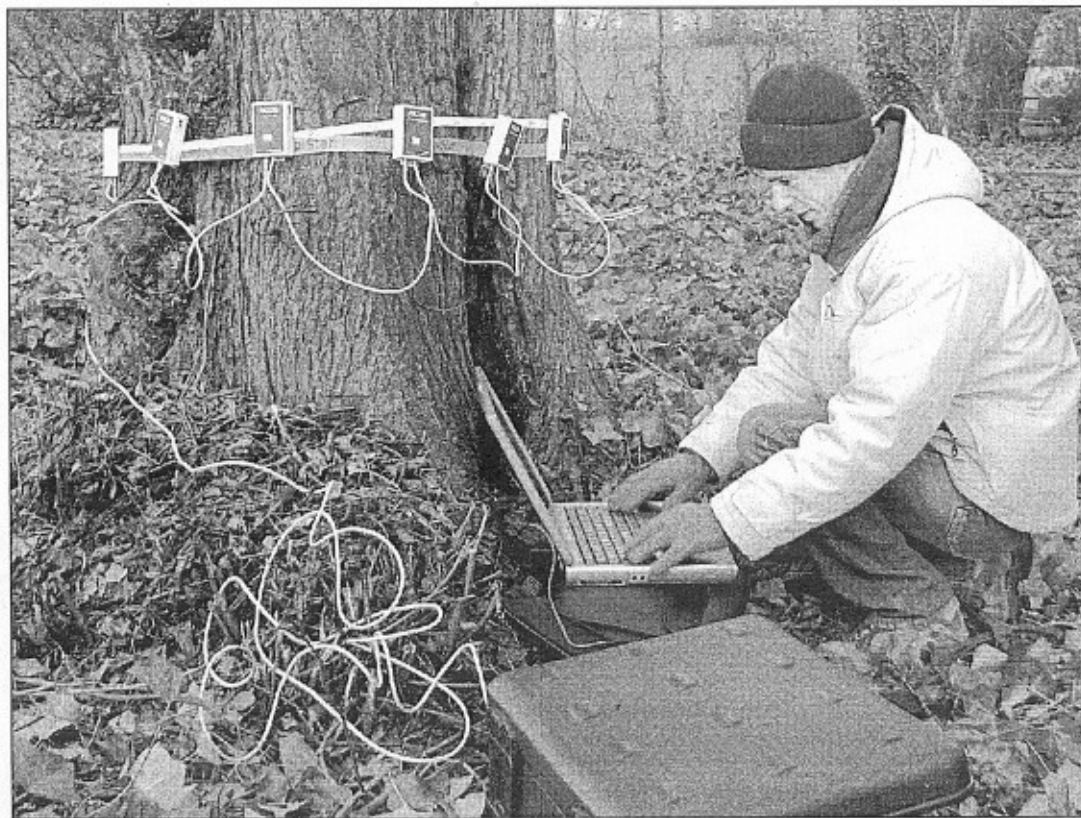
Un patrimoine arboré sous surveillance

Aliwen existe depuis trois ans. Cette entreprise, spin-off de l'ULB, aide les Villes et communes à gérer leurs arbres. Charleroi a été précurseur en la matière...

LES MARRONNIERS du Boulevard Audent manquent probablement à plusieurs riverains de cette artère du centre-ville carolorégien. Mais leur abattage était devenu plus que nécessaire tant leur état interne de pourriture les avait rendus dangereux pour la population, car ils auraient pu être déracinés à la moindre rafale de vent trop violente.

Menés par l'échevinat de l'Écologie urbaine, les travaux d'arrachage des marronniers et leur remplacement par de jeunes et vigoureux ailanthes ont été effectués sous le regard attentif d'Aliwen.

Cette spin-off de l'ULB, basée sur l'aéropôle, aide et conseille la Ville dans la gestion de son patrimoine arboré depuis trois ans, depuis, en fait, les premiers balbutiements de cette entreprise unique en Europe. Ce qui fait de Charleroi un partenaire précurseur dans



Grâce notamment au tomographe à ondes sonores, la spin off Aliwen aide la Ville de Charleroi à gérer au mieux son patrimoine arboré, tant dans les parcs et espaces verts qu'en centre-ville. D.R.

ce projet.

De la haute technologie au service de la nature

Hier matin, au Point Centre, à l'aéropôle, les responsables d'Aliwen ont présenté leur der-

nier projet de taille : l'Aliwen Tree Manager (le gestionnaire d'arbres Aliwen), une base de données accessible via Internet et qui rassemble les fiches signalétiques de tous les arbres étudiés par Aliwen.

Chaque commune ou collectivité cliente de l'entreprise spin-off peut ainsi suivre l'évolution de son patrimoine arboré et gérer au mieux les travaux qui devraient être effectués sur les arbres.

Finir l'inventaire complet des arbres carolorégiens

Ainsi, pour Charleroi, les alignements d'arbres sur les grands boulevards sont continuellement sous surveillance.

Les platanes des boulevards Janson et Defontaine viennent ainsi de connaître un nouveau diagnostic au tomographe à ondes sonores.

Ce petit appareil permet de réaliser une échographie de l'intérieur des troncs d'arbre sans devoir en percer l'écorce.

Une vérification de la vitalité de l'arbre par fluorescence chlorophyllienne, une technique originale que la spin-off Aliwen est seule à utiliser en Europe, a également été effectuée. La conclusion est rassurante, les platanes, pour la plupart centenaires, de ces deux boulevards ne devraient pas connaître de sitôt le même sort que les marronniers du boulevard Audent.

En plus de ces contrôles fréquents des arbres en centre-ville, Aliwen continue à identifier et encoder tous les arbres carolorégiens, y compris ceux des nombreux parcs et espaces verts de la métropole.

Un travail de longue haleine mais qui portera ses fruits...